



Informatie brochure

Vechtspille
25 appartementen
Hardenberg

VECHTDAL
WONEN



Inhoudsopgave

Algemene informatie

blz. 3

Inkomenstabel - Hoe hoog mag uw huur zijn?

blz. 6

Bouwtekeningen

blz. 7 - 15

Algemene informatie

Op dit moment bouwen wij samen met Ter Steege Bouw Vastgoed het appartementencomplex De Vechtspile. De 25 sociale huurappartementen komen in het centrum van Hardenberg en hebben uitzicht op de Vecht. Naar verwachting is de bouw in januari van 2024 afgerond.

De Vechtspile staat in het nieuwe gedeelte van de wijk de Kruserbrink. De achterzijde grenst aan de Vecht waardoor u direct toegang heeft tot het voet- en fietspad op de dijk. Een deel van de woningen kijkt vrij uit over de rivier de Vecht en de uiterwaarden; wat een prachtige plek om te wonen!

Indeling van de appartementen

De 25 appartementen, met een gebruiksoppervlak van ongeveer 63 tot 65m², zijn verdeeld over zeven woonlagen. Alle appartementen hebben twee slaapkamers en een balkon. En op de begane grond een eigen berging. Op het terrein heeft elk appartement een parkeerplaats.

Een mooie bijkomstigheid; als eerste bewoner mag u zelf uw keuken samenstellen!

De appartementen zijn gasloos en energiezuinig

De appartementen zijn gasloos en energiezuinig. Ontzettend fijn voor de bewoners, want dat scheelt enorm op de energierekening. Alle appartementen zijn zeer goed geïsoleerd, voorzien van HR++ beglazing en een bodemwarmtepomp. Op het dak van het appartementencomplex komen zonnepanelen.

Huurprijs

De netto huurprijs ligt tussen de € 647,19 en € 693,60 per maand, afhankelijk van uw inkomen. Daarnaast betaalt u ongeveer € 50,- per maand aan servicekosten.

Op pagina 6 vindt u een inkomenstabel, waarin u kunt zien wat uw huurprijs wordt.

Planning bouwproject

De bouw is inmiddels gestart. De verwachting is dat de woningen in januari 2024 gereed zijn.

Wonen in één van deze nieuwe woningen?

Zorg allereerst dat u ingeschreven staat als woningzoekende bij Vechtdal Wonen. Dit kan via onze website www.ThuistrefferVechtdal.nl. Ook als u op dit moment al huurder bent van Vechtdal Wonen moet u ingeschreven staan.

Aanbod en reageren

De appartementen bieden wij **vanaf dinsdag 18 april 2023 aan op onze website www.ThuistrefferVechtdal.nl**. U kunt alleen via deze weg reageren.

We selecteren vervolgens op basis van uw inschrijfduur/woonduur. Degene die de langste inschrijfduur/woonduur én daarbij een passend inkomen heeft, komt als eerste in aanmerking voor een woning.

Tip! Wanneer u reageert op meerdere appartementen, maak dan een voorkeurslijstje. Dan kunt u dit direct doorgeven als u kandidaat bent en wij u hierover bellen.

Inkomensverklaring

Mocht u in aanmerking komen voor één van deze appartementen dan zijn wij verplicht om uw inkomen te toetsen. Dit doen wij door middel van een inkomensverklaring van 2021 of 2022 van de Belastingdienst. De inkomensverklaring kunt u online of telefonisch opvragen bij de Belastingdienst (0800 - 0543). Vervolgens kunt u de verklaring zelf uploaden op ThuistrefferVechtdal.nl. Wanneer u geen inkomensverklaring heeft geüpload, kunt u niet reageren.

Extra informatie

- Appartement met huisnummer 5 (1e verdieping) heeft twee slaapkamers van dezelfde grootte. Alle andere appartementen hebben een grote en een kleine slaapkamer.
- Elke woning heeft een externe berging van minimaal 5 m². Deze berging bevindt zich in het bergingenblok op de begane grond.

Vragen?

Neem gerust contact met ons op via 0529 - 45 25 88 of mail naar info@vechtdalwonen.nl

Disclaimer: Deze informatiebrochure is zorgvuldig samengesteld. Aan de inhoud kunnen geen rechten worden ontleend.







Wanneer komt welke appartement online op www.ThuistrefferVechtdal.nl ?

De appartementen bieden wij **vanaf 18 april 2023** aan op onze website www.ThuistrefferVechtdal.nl. U kunt alleen via deze weg reageren.

Verdieping	Huisnummer	Wanneer online
Begane grond	1	18-04 t/m 21-04
1e verdieping	2, 3, 4 en 5	18-04 t/m 21-04
2e verdieping	6, 7, 8 en 9	20-04 t/m 23-04
3e verdieping	10, 11, 12 en 13	22-04 t/m 25-04
4e verdieping	14, 15, 16 en 17	24-04 t/m 27-04
5e verdieping	18, 19, 20 en 21	26-04 t/m 29-04
6e verdieping	22, 23, 24 en 25	28-04 t/m 01-05



Hoe hoog mag uw huur zijn?

Met hoeveel personen gaat u verhuizen?	Wat is het jaarkomen van uw huishouden? (Het inkomen van uw kinderen telt niet mee)	Wat is de huurprijs?
 1 persoon Onder de AOW-leeftijd	t/m € 25.475,- van € 25.476,- t/m € 44.035,-	t/m € 647,19 t/m € 693,60
 1 persoon Boven de AOW-leeftijd	t/m € 25.075,- van € 25.076,- t/m € 44.035,-	t/m € 647,19 t/m € 693,60
 2 personen Onder de AOW-leeftijd	t/m € 34.575,- van € 34.576,- t/m € 48.625,-	t/m € 647,19 t/m € 693,60
 2 personen Boven de AOW-leeftijd	t/m € 33.800,- van € 33.801,- t/m € 48.625,-	t/m € 647,19 t/m € 693,60
 3 personen of meer Onder de AOW-leeftijd	t/m € 34.575,- van € 34.576,- t/m € 48.625,-	t/m € 693,60 t/m € 693,60
 3 personen of meer Boven de AOW-leeftijd	t/m € 33.800,- van € 33.801,- t/m € 48.625,-	t/m € 693,60 t/m € 693,60

Bouw- tekeningen

Op de volgende pagina's vindt u alle bouwtekeningen.

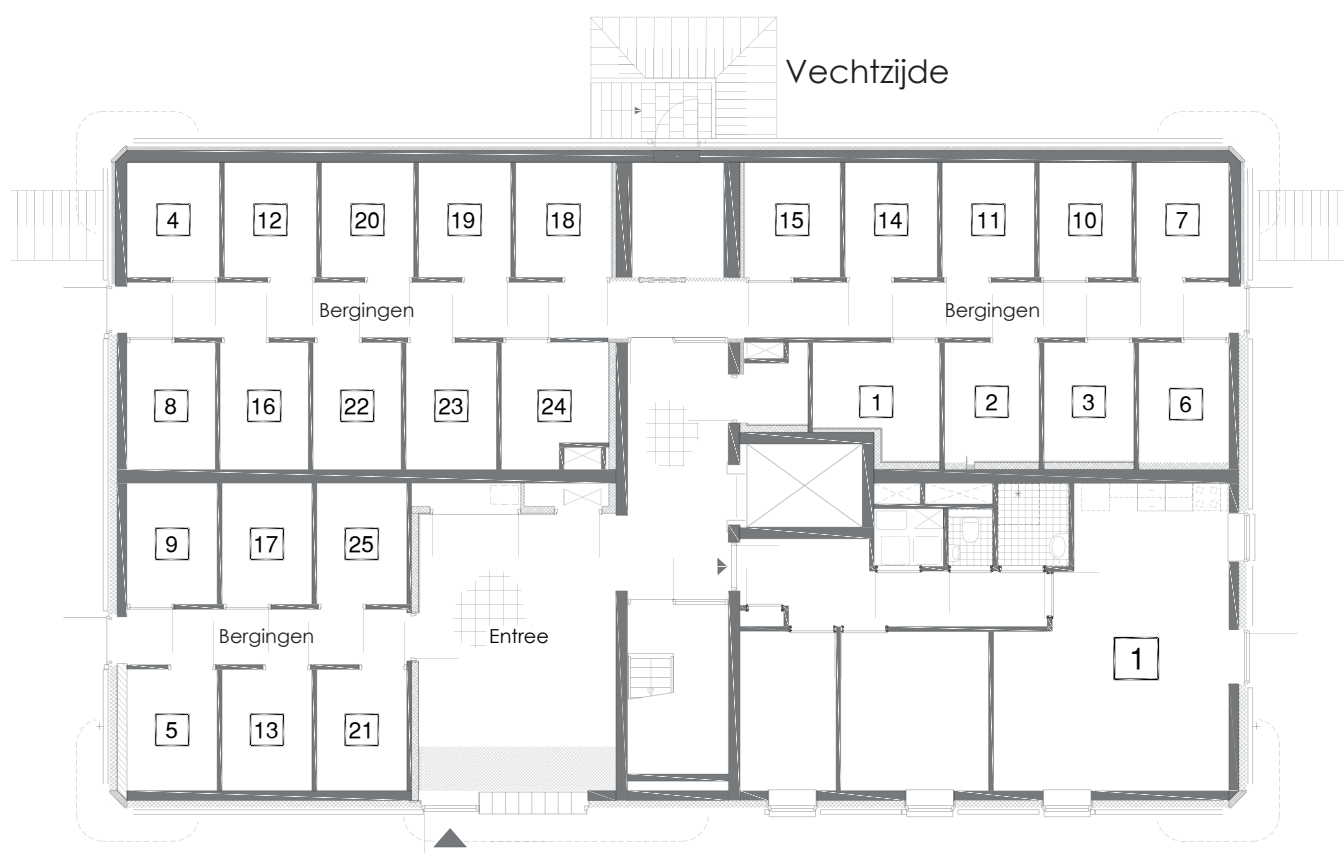
Inhoudsopgave

Begane grond (berging en huisnummer 1)	blz. 8
Verdieping 1 t/m 6 (huisnummer 2 t/m 25)	blz. 9
Appartement 1 (begane grond)	blz. 10
Appartement 2, 6, 10, 14, 18 en 24 (verdieping 1 t/m 6)	blz. 11
Appartement 3, 7, 11, 15, 19 en 23 (verdieping 1 t/m 6)	blz. 12
Appartement 4, 8, 12, 16, 20 en 24 (verdieping 1 t/m 6)	blz. 13
Appartement 5 (verdieping 1)	blz. 14
Appartement 9, 13, 17, 21 en 25 (verdieping 1 t/m 6)	blz. 15

Legenda

 warmtepomp met boiler vat	 opstelplaats koelkast
 ventilatiebox met warmteterugwinning	 opstelplaats elektrisch kooktoestel
 hemelwaterafvoer	 opstelplaats wasmachine
 rookmelder	 positie meterkast

Begane grond (berging en huisnummer 1)



Op de begane grond zit één appartement met **huisnummer 1.**



Aan deze tekeningen kunnen geen rechten worden ontleend.

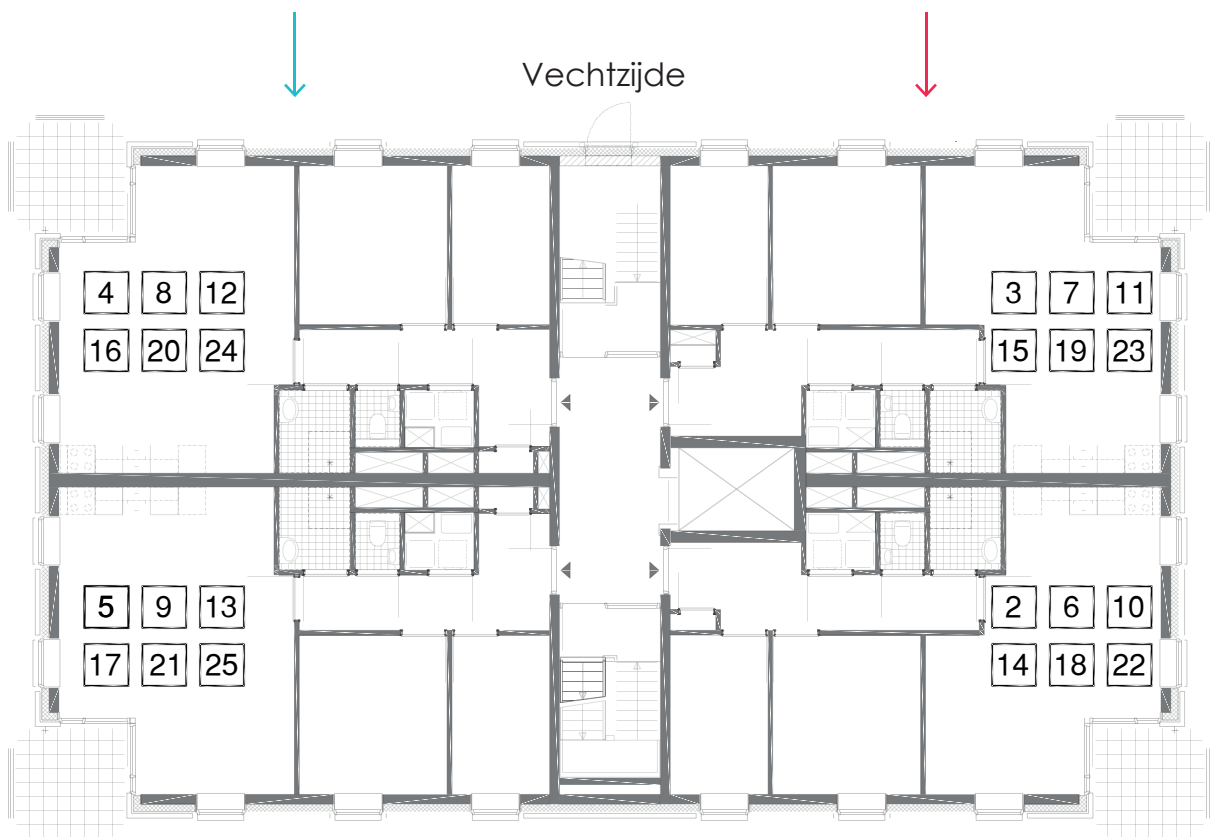
Totaaloverzicht - Verdieping 1 t/m 6

Huisnummers

1e verdieping:	4
2e verdieping:	8
3e verdieping:	12
4e verdieping:	16
5e verdieping:	20
6e verdieping:	24

Huisnummers

1e verdieping:	3
2e verdieping:	7
3e verdieping:	11
4e verdieping:	15
5e verdieping:	19
6e verdieping:	23



Huisnummers

1e verdieping:	5
2e verdieping:	9
3e verdieping:	13
4e verdieping:	17
5e verdieping:	21
6e verdieping:	25

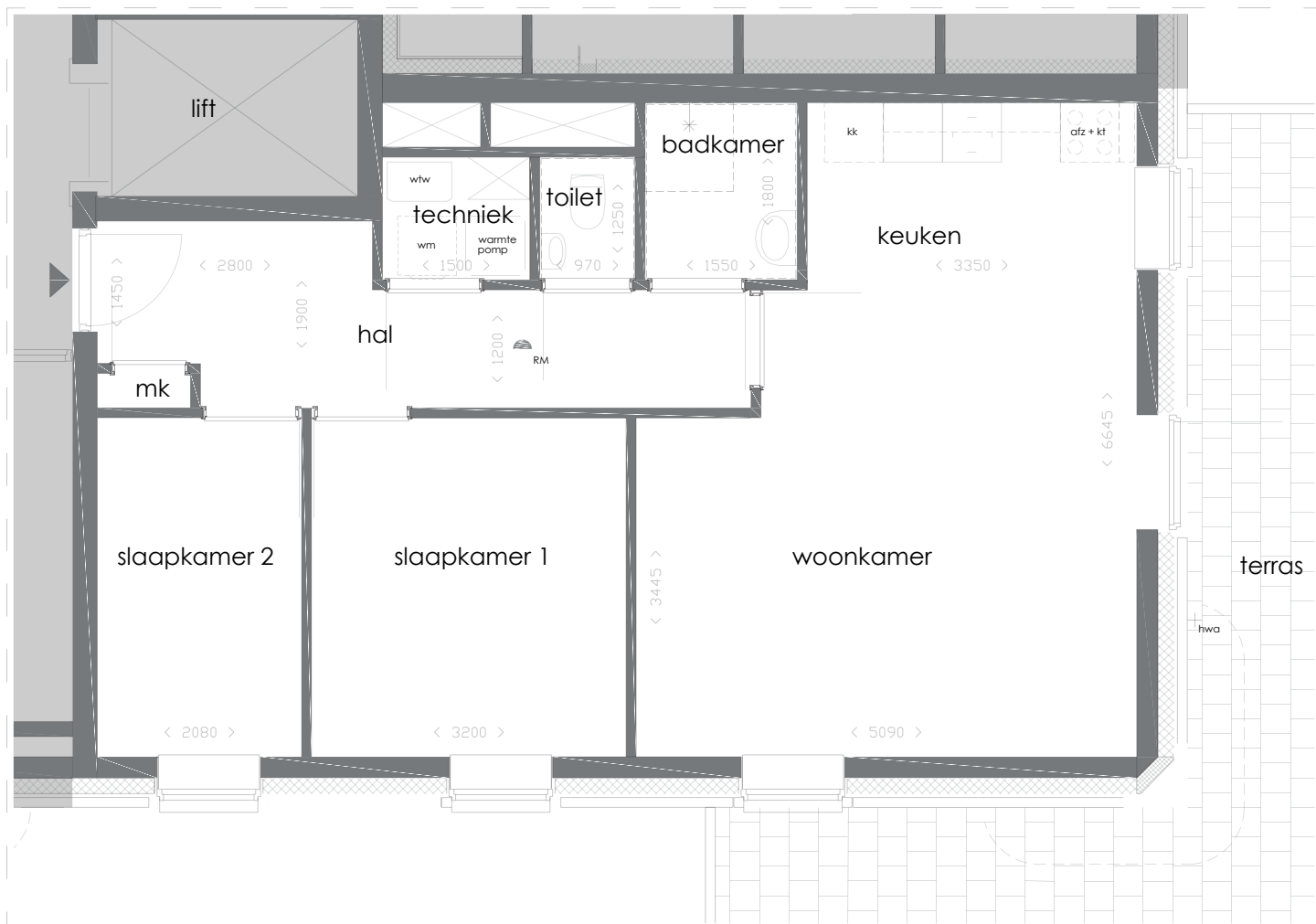
Huisnummers

1e verdieping:	2
2e verdieping:	6
3e verdieping:	10
4e verdieping:	14
5e verdieping:	18
6e verdieping:	22



Aan deze tekeningen kunnen geen rechten worden ontleend.

Appartement 1 (Straatzijde)



Verdieping	Huisnummer	Wanneer online
Begane grond	1	18-04 t/m 22-04
1e verdieping	-	-
2e verdieping	-	-
3e verdieping	-	-
4e verdieping	-	-
5e verdieping	-	-
6e verdieping	-	-

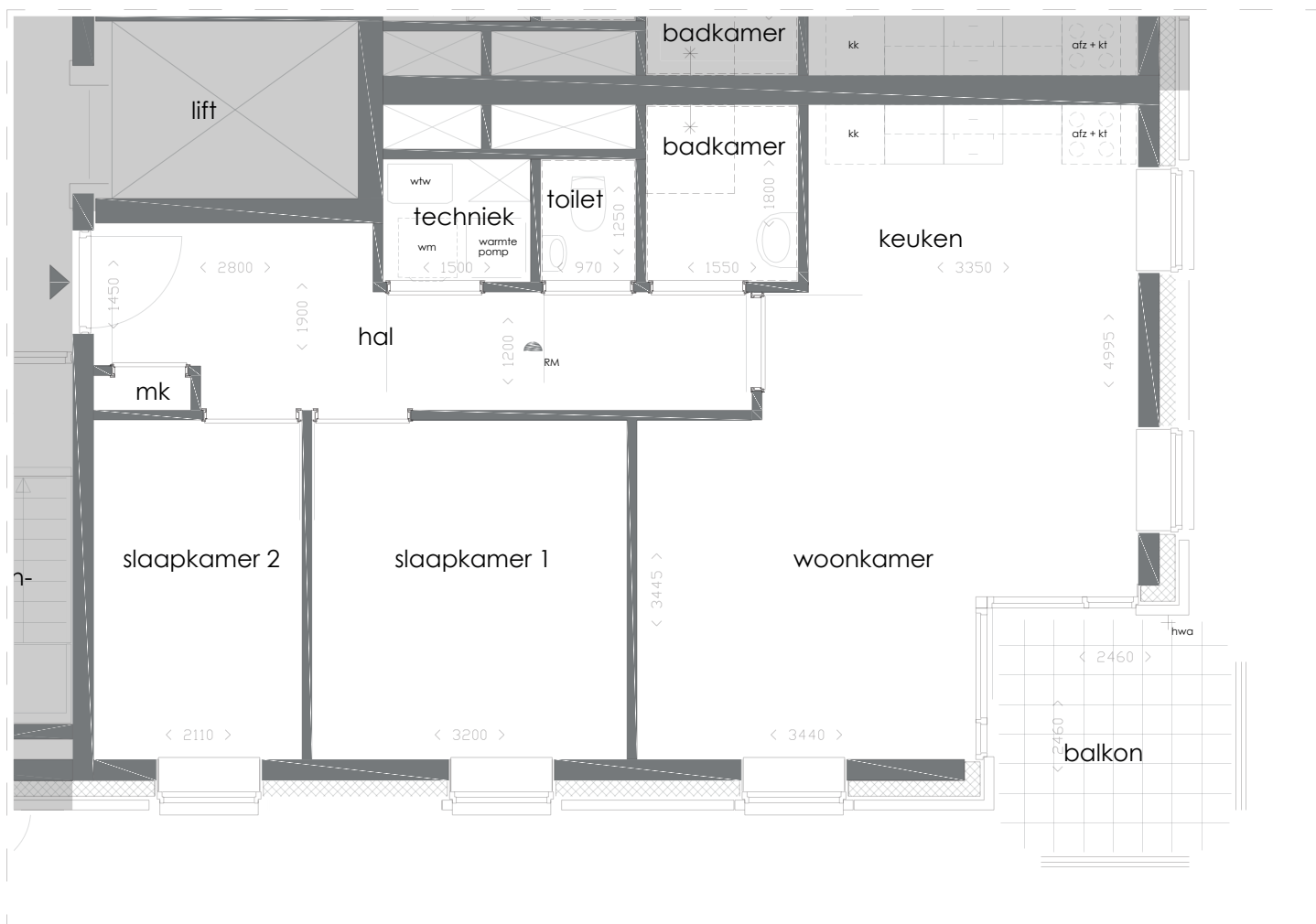


Noord

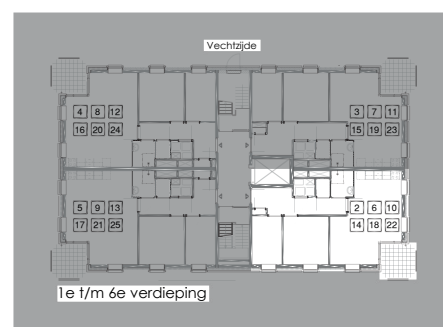


Aan deze tekeningen kunnen geen rechten worden ontleend.

Appartementen 2, 6, 10, 14, 18 en 22 (Straatzijde)



Verdieping	Huisnummer	Wanneer online
Begane grond	-	-
1e verdieping	2	18-04 t/m 21-04
2e verdieping	6	20-04 t/m 23-04
3e verdieping	10	22-04 t/m 25-04
4e verdieping	14	24-04 t/m 27-04
5e verdieping	18	26-04 t/m 29-04
6e verdieping	22	28-04 t/m 01-05

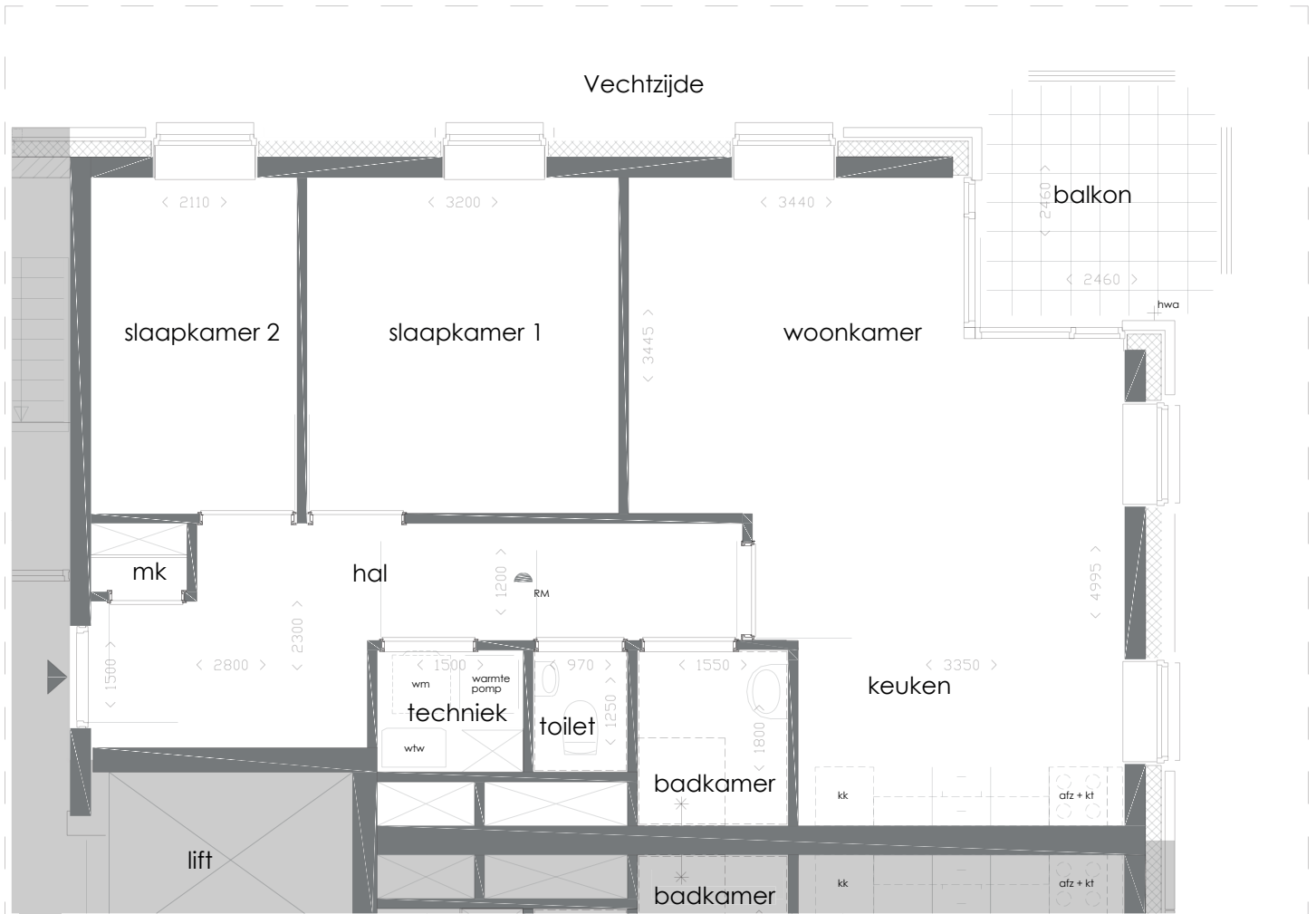


Noord

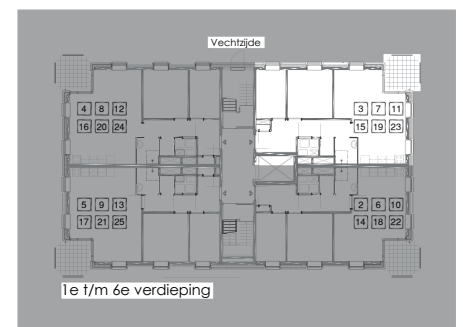


Aan deze tekeningen kunnen geen rechten worden ontleend.

Appartementen 3, 7, 11, 15, 19 en 23 (Vechtzijde)



Verdieping	Huisnummer	Wanneer online
Begane grond	-	-
1e verdieping	3	18-04 t/m 21-04
2e verdieping	7	20-04 t/m 23-04
3e verdieping	11	22-04 t/m 25-04
4e verdieping	15	24-04 t/m 27-04
5e verdieping	19	26-04 t/m 29-04
6e verdieping	23	28-04 t/m 01-05

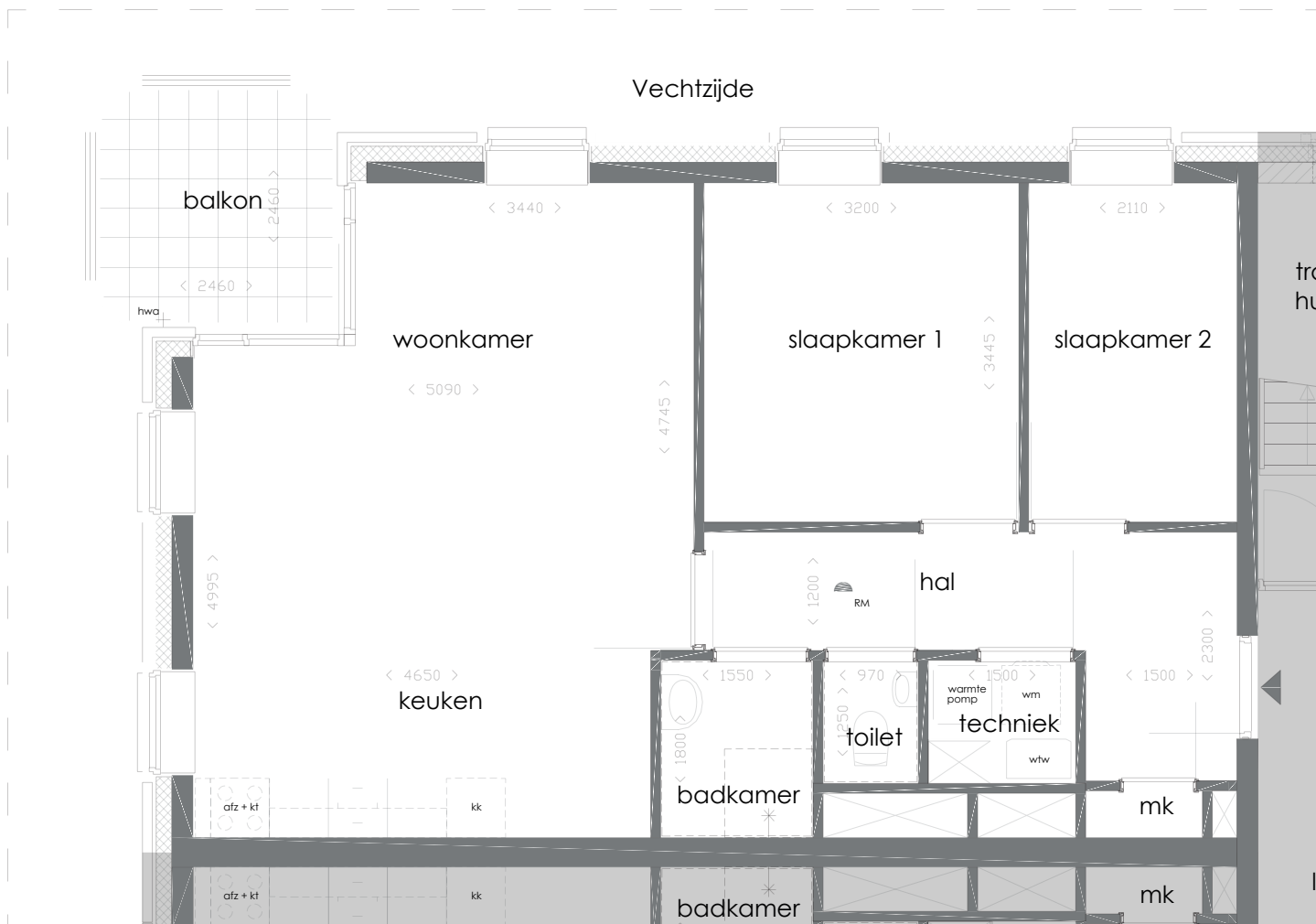


Noord

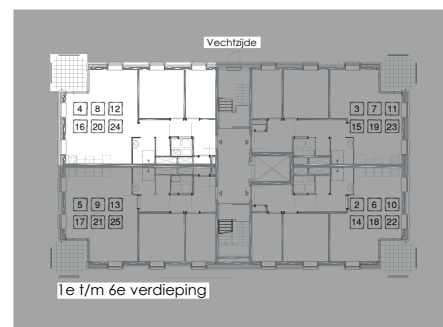


Aan deze tekeningen kunnen geen rechten worden ontleend.

Appartementen 4, 8, 12, 16, 20 en 24 (Vechtzijde)



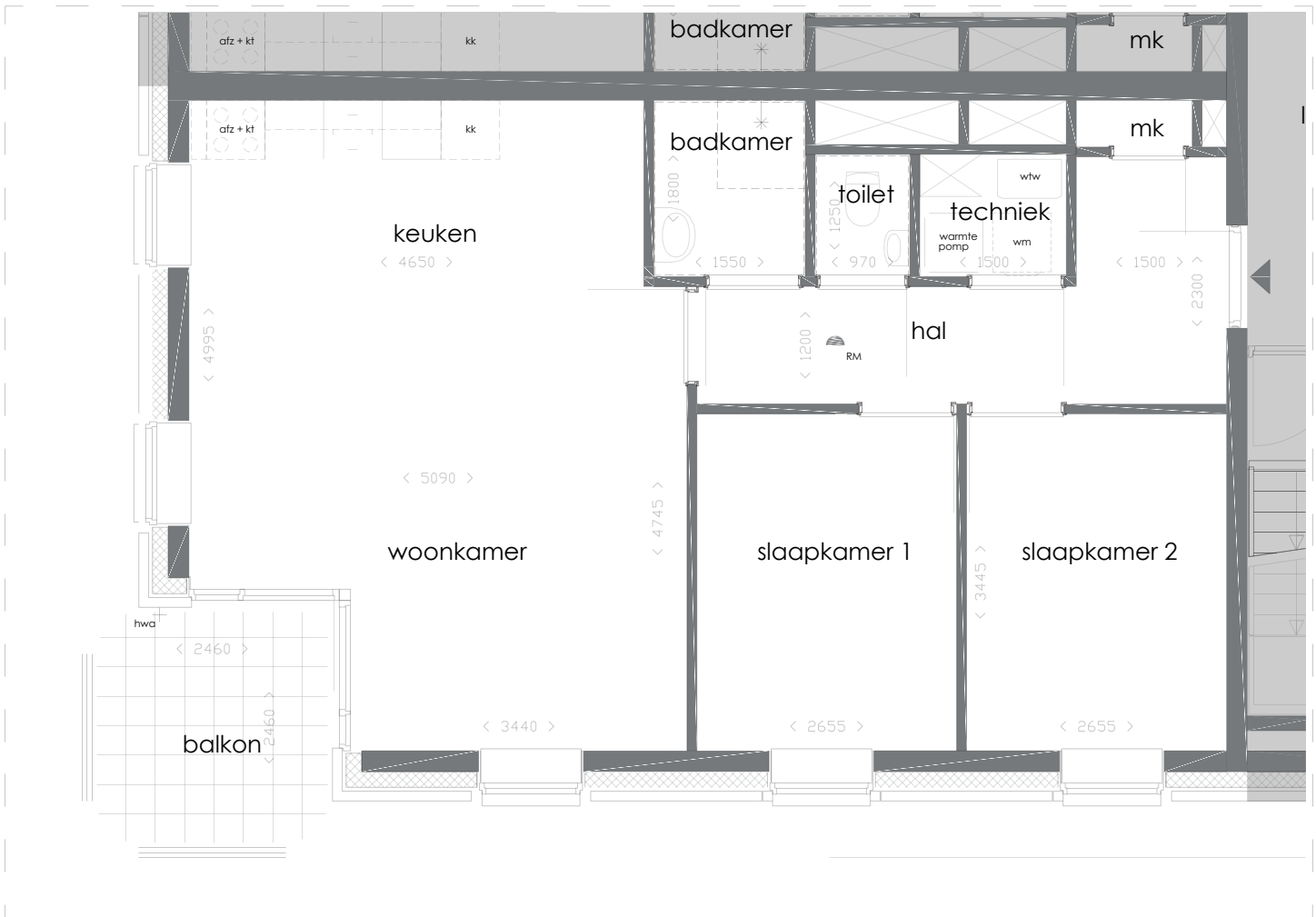
Verdieping	Huisnummer	Wanneer online
Begane grond	-	-
1e verdieping	4	18-04 t/m 21-04
2e verdieping	8	20-04 t/m 23-04
3e verdieping	12	22-04 t/m 25-04
4e verdieping	16	24-04 t/m 27-04
5e verdieping	20	26-04 t/m 29-04
6e verdieping	24	28-04 t/m 01-05



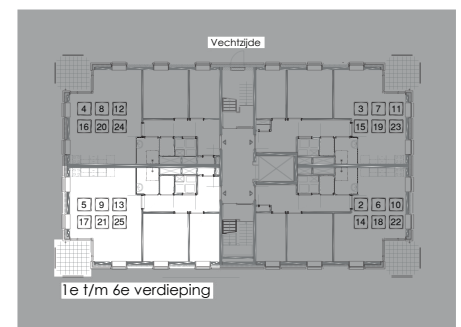
Aan deze tekeningen kunnen geen rechten worden ontleend.

Appartement 5 (Straatzijde)

Let op: appartement met huisnummer 5 (1e verdieping) heeft twee slaapkamers van dezelfde grootte. Alle andere appartementen hebben een grote en een kleine slaapkamer.



Verdieping	Huisnummer	Wanneer online
Begane grond	-	-
1e verdieping	5	18-04 t/m 21-04
2e verdieping	-	-
3e verdieping	-	-
4e verdieping	-	-
5e verdieping	-	-
6e verdieping	-	-

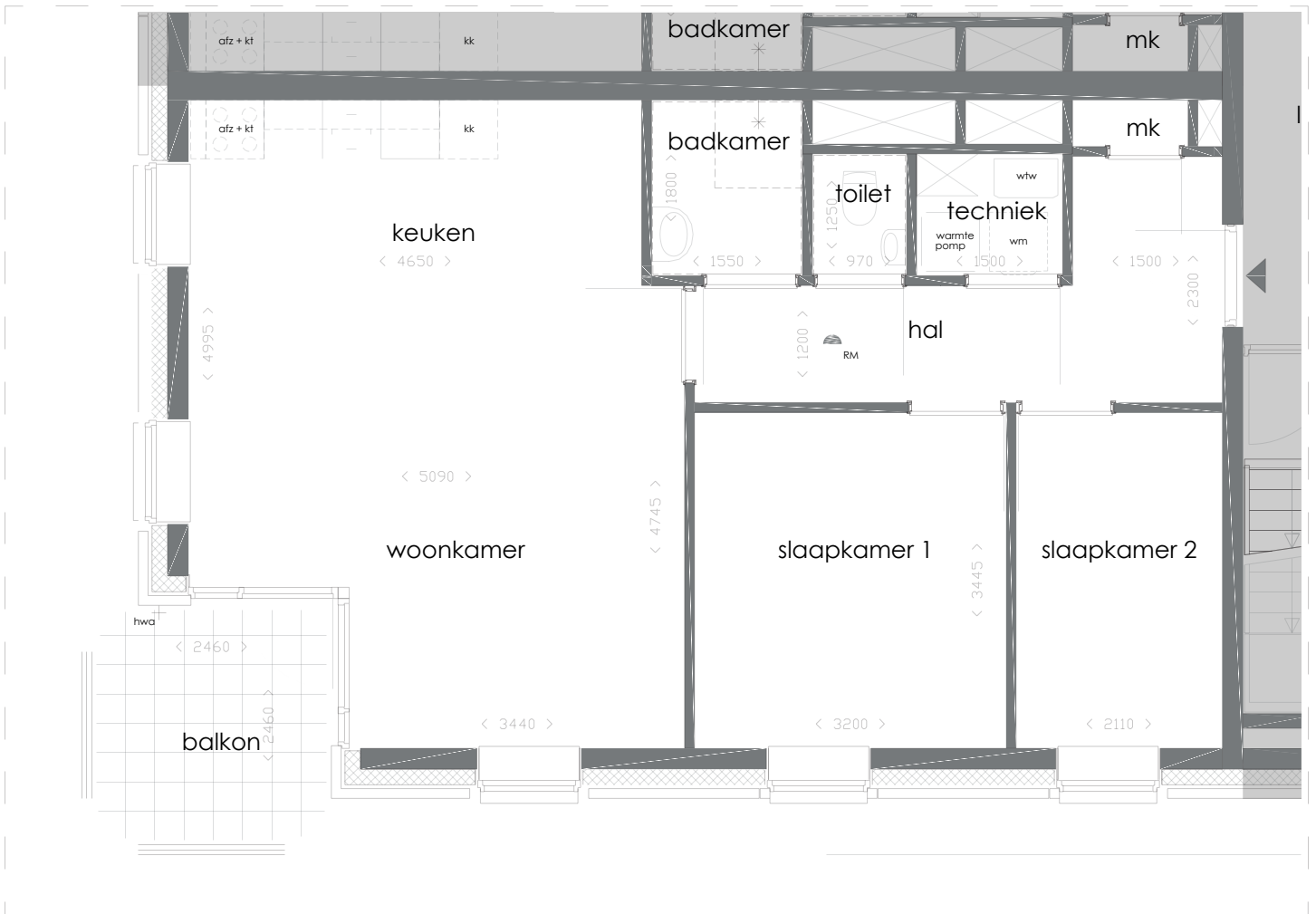


Noord

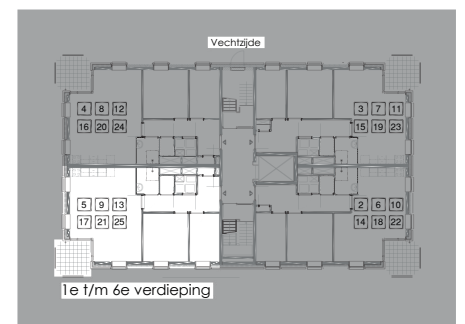


Aan deze tekeningen kunnen geen rechten worden ontleend.

Appartementen 9, 13, 17, 21 en 25 (Straatzijde)



Verdieping	Huisnummer	Wanneer online
Begane grond	-	-
1e verdieping	-	-
2e verdieping	9	20-04 t/m 23-04
3e verdieping	13	22-04 t/m 25-04
4e verdieping	17	24-04 t/m 27-04
5e verdieping	21	26-04 t/m 29-04
6e verdieping	25	28-04 t/m 01-05



Noord



Aan deze tekeningen kunnen geen rechten worden ontleend.

Vragen?

Neem gerust contact met ons op via

0529 - 45 25 88 of mail naar

info@vechtdalwonen.nl



**VECHTDAL
WONEN**