

Het jaar **2022** in beeld



Woningvoorraad

6.361	Reguliere woningen
2.109	Studentenwoningen
965	Zorgwoningen
265	Garages/parkeerplaatsen
79	Bedrijfsruimten
9.779	Totaal

230	Verplaatsbare woningen - Enschede
58	Studentenwoningen - Bezit van derden
2	Verkochte eenheden



Huurders

1.906	Sleuteluitgiftes
9.633	Reparatieverzoeken
99%	Passend toegewezen
67	Seniorenkortingen
27	Urgentiegevallen
2	Huurdersorganisaties
	HOV en CBR Drienerlo
2	Ontruimingen



Huurprijzen

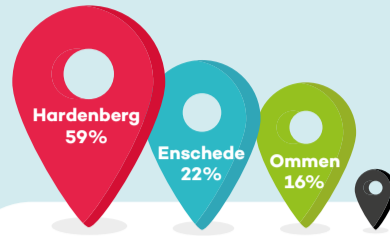
€ 480	Gemiddelde huurprijs
2,3%	Gemiddelde huurverhoging

35%	Goedkoop (< € 442,46)
47%	Betaalbaar (€ 442,46 - € 663,25) 1-2 persoonshuishouden
13%	Betaalbaar (€ 442,46 - € 678,66) 3+ persoonshuishouden
4%	Duur tot huurtoeslag (€ 678,66 - € 763,47)
1%	Boven huurtoeslag (> € 763,47)



Medewerkers - Exclusief inleen

97	Medewerkers
53	Mannen
44	Vrouwen
1	Stagiaire



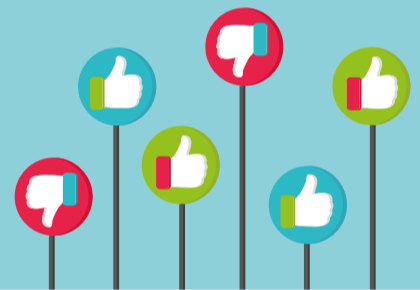
Woningbezit per gemeente

59%	Hardenberg
22%	Enschede
16%	Ommen
3%	Dalfsen, Raalte en Zwolle



Nieuwbouw opgeleverd

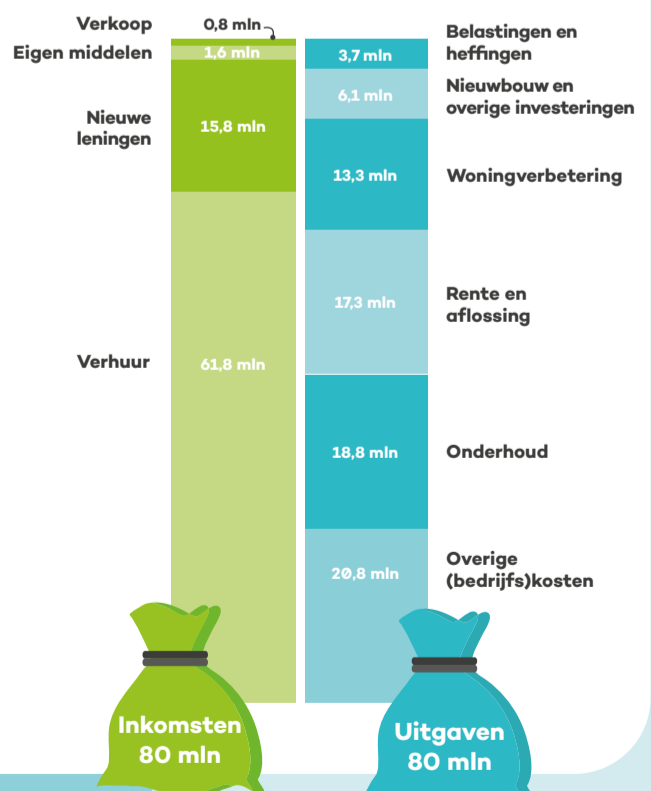
87	NOM-woningen
	Hardenberg, Ommen, Dedemsvaart, Gramsbergen en De Krim.



Huurderstevredenheid

Cijfer 7,4	Nieuwe huurders
Cijfer 7,5	Huurders met reparatieverzoeken
Cijfer 7,5	Vertrokken huurders

Inkomsten en uitgaven



Wilt u ons hele jaarverslag lezen?
Kijk op onze website

vechtdalwonen.nl

VECHTDAL
WONEN